

Forged brass mini ball valves

TECHNICAL SPECIFICATION

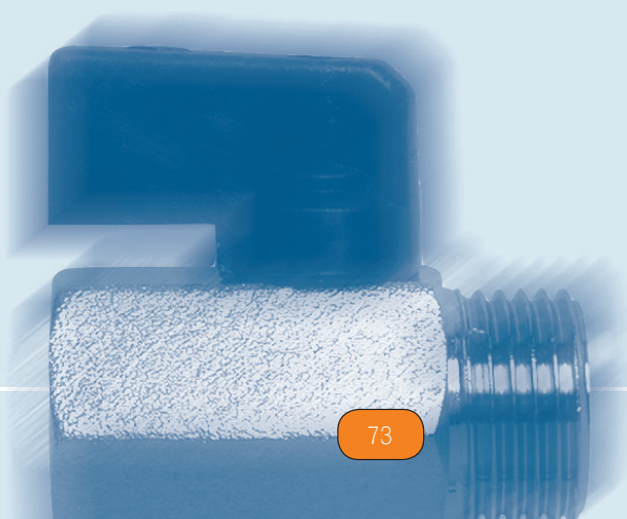
| | |
|---------------------------|--|
| BODY: | BRASS CW617N FORGED, SANDBLASTED AND NICKEL-PLATED |
| BALL: | CW617N FORGED AND HARD CHROMED |
| THREADS: | ISO 228/1 |
| LEVERS: | UNI-EN 1706 ALUMINIUM EPOXY ENAMELLED |
| BALL SEALS: | 2 PTFE |
| SPINDLE: | BRASS CW614N (ANTI BLOW OUT PROOF) |
| SPINDLE SEALS: | 2 O-RING NBR |
| TEMPERATURE RANGE: | -20°C + 120°C |
| WORKING PRESSURE: | PN 16 BAR |

13

Миникраны шаровые

ТЕХНИЧЕСКИЕ ДАННЫЕ

| | |
|-----------------------------|--|
| КОРПУС: | ЛАТУНЬ CW617N КОВАНАЯ, ПЕСКОСТРУЕННЫЙ, НИКЕЛЕРОВАННЫЙ |
| ШАР: | ЛАТУНЬ CW617N КОВАНАЯ, ПОЛИРОВАННЫЙ, ХРОМИРОВАННЫЙ |
| РЕЗЬБЫ: | ISO 228/1 |
| ОРГАНЫ УПРАВЛЕНИЯ: | РУЧКА ИЗ АЛЮМИНИЯ UNI-EN 1706, ПОКРЫТИЕ -ЭПОКСИДНАЯ ЭМАЛЬ |
| УПЛОТНЕНИЯ ШАРА: | 2 СЕДЛА ИЗ ФТОРОПЛАСТА-4 (PTFE) |
| ШТОК: | ЛАТУНЬ CW614N (ВЗРЫВОБЕЗАПАСНОЕ ИСПОЛНЕНИЕ) |
| УПЛОТНЕНИЯ ШТОКА: | 2 КОЛЬЦА ИЗ БНК (NBR) |
| ДИАПАЗОН ТЕМПЕРАТУР: | -20°C +120°C |
| РАБОЧЕЕ ДАВЛЕНИЕ: | ДО 16 БАР |



73

UKRAINA

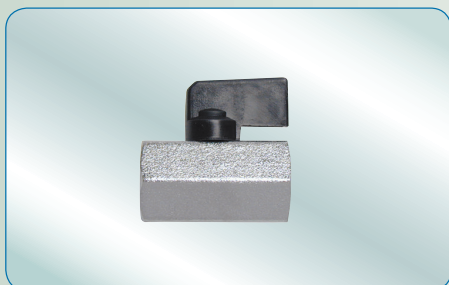


RUSSIA



800

Female/female nickel plated, aluminium handle
Внутренняя/внутренняя резьба



| КОД COD. | РАЗМ. MISURA/SIZE | ДУ DN | НД PN | КОРОБ. BOX | КАРТ.ЯЩИК CART. | € |
|-------------|----------------------|----------|----------|---------------|--------------------|---|
| 080001 | 1/8" | 8 | 16 | 50 | 200 | |
| 080002 | 1/4" | 8 | 16 | 50 | 200 | |
| 080003 | 3/8" | 8 | 16 | 50 | 200 | |
| 080004 | 1/2" | 10 | 16 | 40 | 160 | |

805

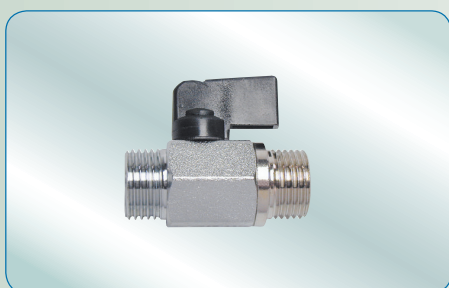
Male/female nickel plated, aluminium handle
Наружная/внутренняя резьба



| КОД COD. | РАЗМ. MISURA/SIZE | ДУ DN | НД PN | КОРОБ. BOX | КАРТ.ЯЩИК CART. | € |
|-------------|----------------------|----------|----------|---------------|--------------------|---|
| 080501 | 1/8" | 6 | 16 | 50 | 200 | |
| 080502 | 1/4" | 8 | 16 | 50 | 200 | |
| 080503 | 3/8" | 8 | 16 | 50 | 200 | |
| 0805509 | 1/2"x12 | 10 | 16 | 40 | 160 | |
| 0805511 | 1/2"x15 | 10 | 16 | 40 | 160 | |

810

Male/male nickel plated, aluminium handle
Наружная/наружная резьба



| КОД COD. | РАЗМ. MISURA/SIZE | ДУ DN | НД PN | КОРОБ. BOX | КАРТ.ЯЩИК CART. | € |
|-------------|----------------------|----------|----------|---------------|--------------------|---|
| 081001 | 1/8" | 8 | 16 | 50 | 200 | |
| 081002 | 1/4" | 8 | 16 | 50 | 200 | |
| 081003 | 3/8" | 8 | 16 | 50 | 200 | |
| 0810509 | 1/2"x12 | 10 | 16 | 40 | 160 | |
| 0810511 | 1/2"x15 | 10 | 16 | 40 | 160 | |

802

Female/female chrome plated valve with ABS chrome plated handle
Внутренняя/внутренняя резьба, хромированный, ручка из АБС* хромированная



| КОД COD. | РАЗМ. MISURA/SIZE | ДУ DN | НД PN | КОРОБ. BOX | КАРТ.ЯЩИК CART. | € |
|-------------|----------------------|----------|----------|---------------|--------------------|---|
| 080203 | 3/8" | 8 | 16 | 50 | 200 | |
| 080204 | 1/2" | 10 | 16 | 40 | 160 | |

* АБС = Акрил Бутадиэно Стирол

808

Male/female chrome plated valve with ABS chrome plated handle
Наружная/внутренняя резьба, хромированный, ручка из АБС * хромированная



| КОД COD. | РАЗМ. MISURA/SIZE | ДУ DN | НД PN | КОРОБ. BOX | КАРТ.ЯЩИК CART. | € |
|-------------|----------------------|----------|----------|---------------|--------------------|---|
| 0808502 | 3/8" | 8 | 16 | 50 | 200 | |
| 0808509 | 1/2"x12 | 10 | 16 | 50 | 200 | |
| 0808511 | 1/2"x15 | 10 | 16 | 50 | 200 | |

809

Male/female in special brass CW612N, aluminium "T" handle
Наружная/внутренняя резьба из латуни CW612N



| КОД COD. | РАЗМ. MISURA/SIZE | ДУ DN | НД PN | КОРОБ. BOX | КАРТ.ЯЩИК CART. | € |
|-------------|----------------------|----------|----------|---------------|--------------------|---|
| 0809509 | 1/2"x12 | 10 | 16 | 50 | 200 | |
| 0809511 | 1/2"x15 | 10 | 16 | 50 | 200 | |

807 *

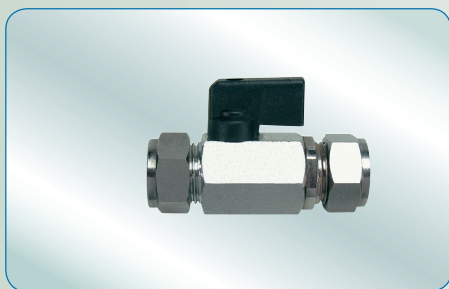
Female/compression ends, aluminium handle
Внутренняя/компрессионный фитинг для медной трубы



| КОД COD. | РАЗМ. MISURA/SIZE | ДУ DN | НД PN | КОРОБ. BOX | КАРТ.ЯЩИК CART. | € |
|-------------|----------------------|----------|----------|---------------|--------------------|---|
| 0807501 | 1/4"x8 | 8 | 16 | 40 | 160 | |
| 0807502 | 3/8"x10 | 8 | 16 | 40 | 160 | |
| 0807509 | 1/2"x12 | 10 | 16 | 25 | 100 | |
| 0807511 | 1/2"x15 | 10 | 16 | 25 | 100 | |

814 *

Compression end aluminium handle
Компрессионные фитинги для медной трубы



| КОД COD. | РАЗМ. MISURA/SIZE | ДУ DN | НД PN | КОРОБ. BOX | КАРТ.ЯЩИК CART. | € |
|-------------|----------------------|----------|----------|---------------|--------------------|---|
| 08148 | 8x8 | 8 | 16 | 40 | 160 | |
| 081410 | 10x10 | 8 | 16 | 40 | 160 | |
| 081412 | 12x12 | 10 | 16 | 25 | 100 | |
| 081415 | 15x15 | 10 | 16 | 25 | 100 | |

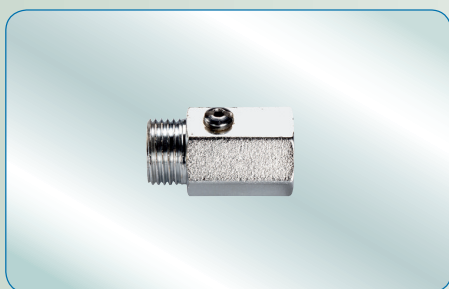
* АБС = Акрил Бутадиэно Стирол

* Продукция по запросу
* Product under request

801

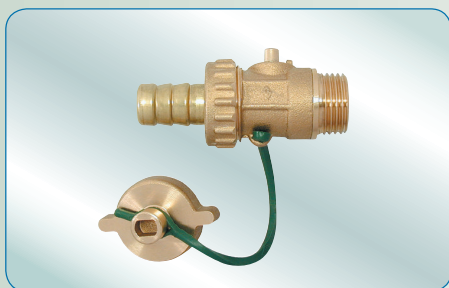

Female/female with screwdriver slot
 Внутренняя/внутренняя резьба, под отвертку

| КОД COD. | РАЗМ. MISURA/SIZE | ДУ DN | НД PN | КОРОБ. BOX | КАРТ.ЯЩИК CART. | € |
|-------------|----------------------|----------|----------|---------------|--------------------|---|
| 080101 | 1/8" | 8 | 16 | 50 | 200 | |
| 080102 | 1/4" | 8 | 16 | 50 | 200 | |
| 080103 | 3/8" | 8 | 16 | 50 | 200 | |
| 080104 | 1/2" | 10 | 16 | 40 | 160 | |

806


Male/female with screwdriver slot
 Наружная/внутренняя резьба, под отвертку

| КОД COD. | РАЗМ. MISURA/SIZE | ДУ DN | НД PN | КОРОБ. BOX | КАРТ.ЯЩИК CART. | € |
|-------------|----------------------|----------|----------|---------------|--------------------|---|
| 080601 | 1/8" | 8 | 16 | 50 | 200 | |
| 080602 | 1/4" | 8 | 16 | 50 | 200 | |
| 080603 | 3/8" | 8 | 16 | 50 | 200 | |
| 0806509 | 1/2"x12 | 10 | 16 | 40 | 160 | |
| 0806511 | 1/2"x15 | 10 | 16 | 40 | 160 | |

795


Drain plug cock
 Сливной со штуцером и крышкой

| КОД COD. | РАЗМ. MISURA/SIZE | ДУ DN | НД PN | КОРОБ. BOX | КАРТ.ЯЩИК CART. | € |
|-------------|----------------------|----------|----------|---------------|--------------------|---|
| 079503 | 3/8" | 10 | 16 | 20 | 80 | |
| 079504 | 1/2" | 10 | 16 | 20 | 80 | |
| 079506 | 3/4" | 13,5 | 10 | 15 | 60 | |

796


Drain plug cock with aluminium handle
 Сливной со штуцером и крышкой

| КОД COD. | РАЗМ. MISURA/SIZE | ДУ DN | НД PN | КОРОБ. BOX | КАРТ.ЯЩИК CART. | € |
|-------------|----------------------|----------|----------|---------------|--------------------|---|
| 079603 | 3/8" | 10 | 16 | 15 | 60 | |
| 079604 | 1/2" | 10 | 16 | 15 | 60 | |